

Projet de d'aménagement de l'agence bancaire du Crédit Municipal de Lyon à Annecy

109 chemin du Maquis,
Annecy 74000



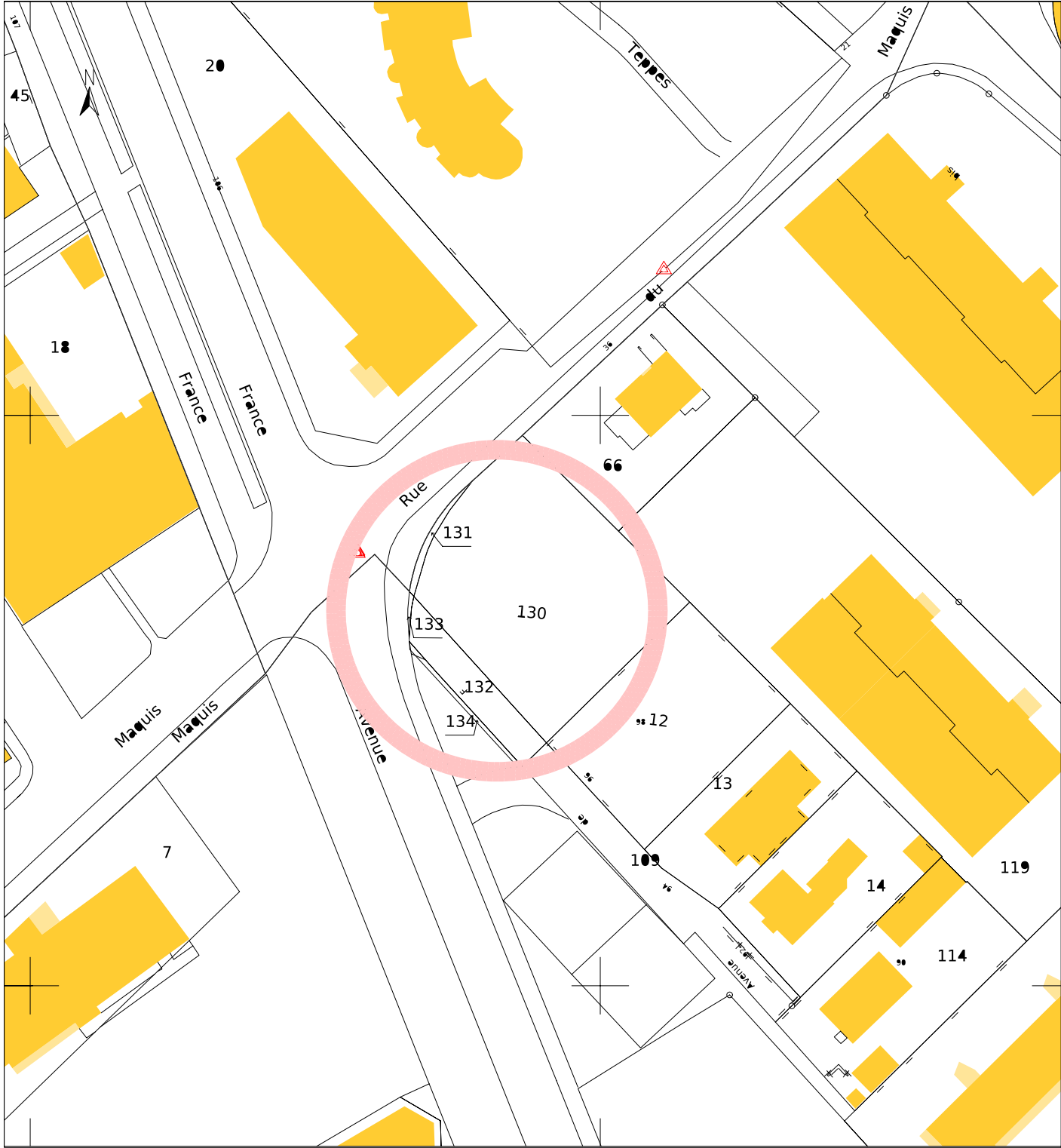
DECLARATION PREALABLE D'ENSEIGNE

Crédit Municipal de Lyon
Représentée par M. ROUSSET

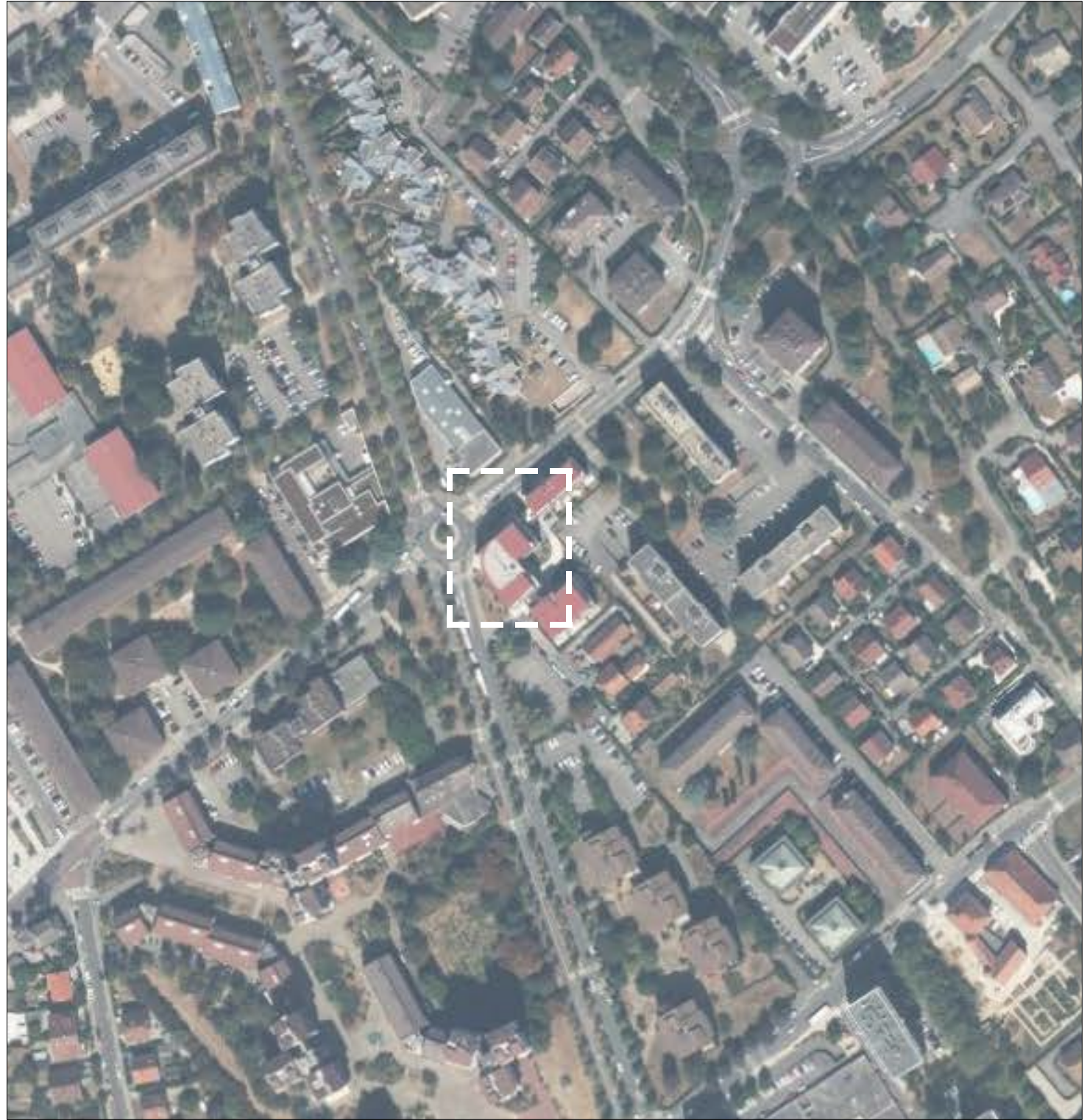


**CREDIT MUNICIPAL
DE LYON**

le 25 septembre 2024



Extrait cadastral
1/1000



Plan de situation
1/2500

LETTRES - 260x4000 mm

4,00

CREDIT MUNICIPAL

30

40 mm
Lettres

40 mm
accroches

Enseigne lettres blanches sécurité RAL 9010, boîtiers retroéclairés "CREDIT MUNICIPAL", sur lisse laquée teinte blanc RAL 9010.

ECUSSON 600x600 mm



60

60

50 mm
drapeau

50 mm
accroches

Caisson non lumineux teinte Blanc sécurité RAL 9010,
sur accroches teinte blanc RAL 9010.

DRAPEAU 600x600 mm



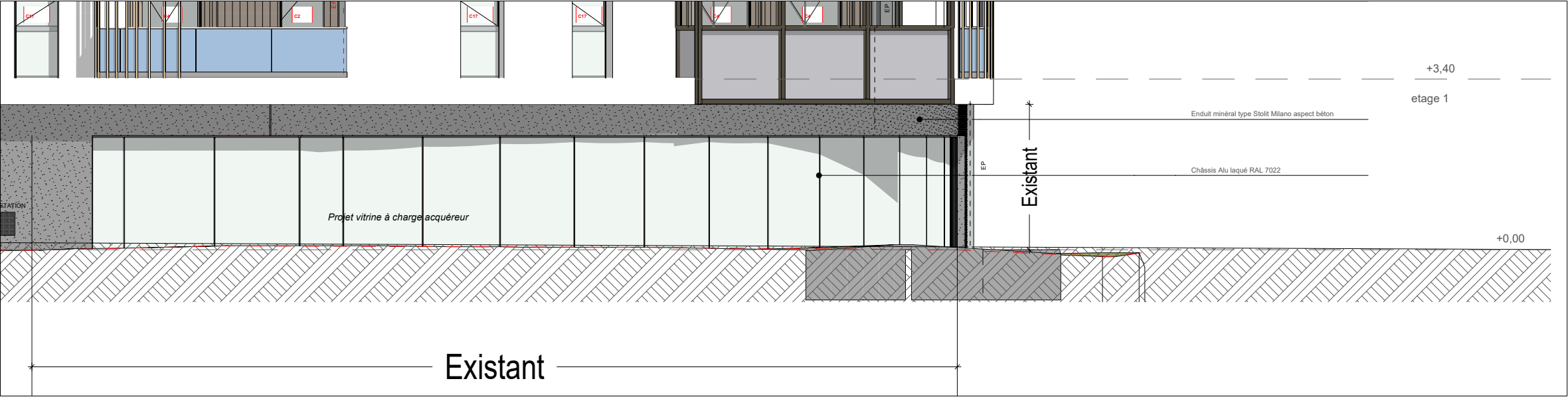
60

60

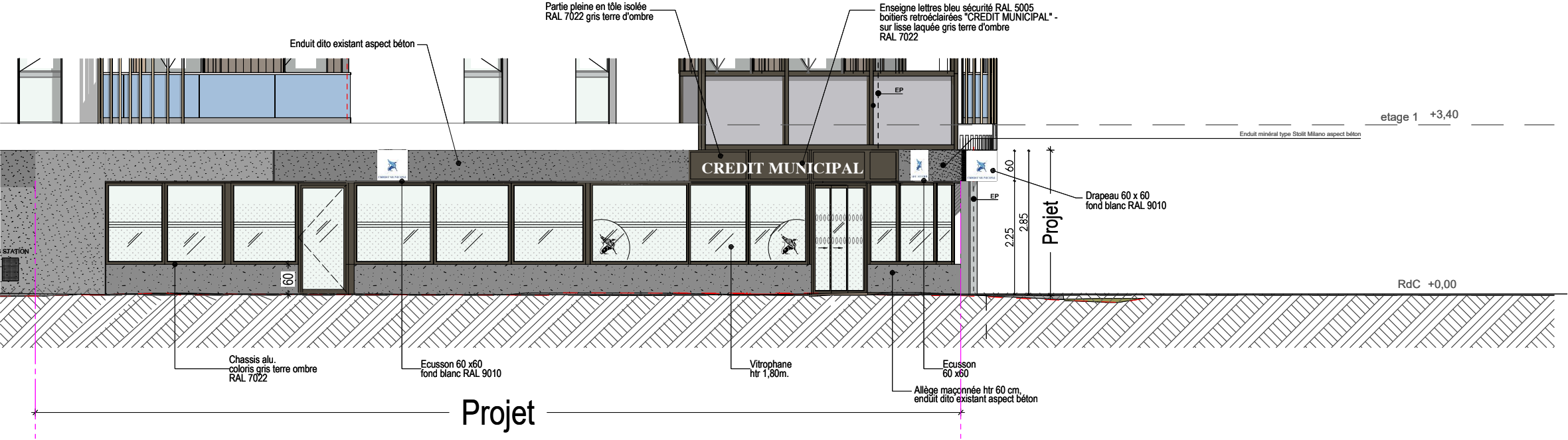
50 mm
drapeau

50 mm
accroches

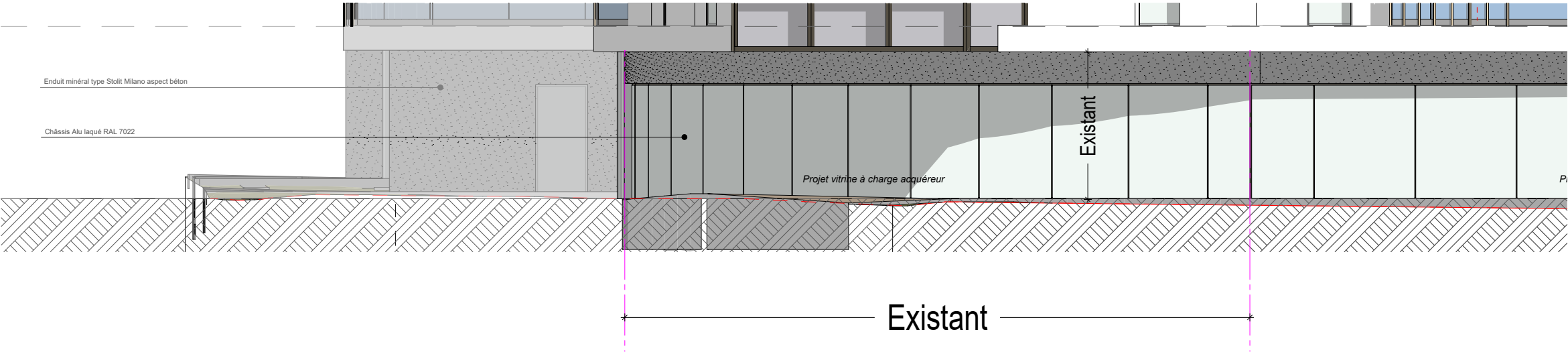
Caisson non lumineux teinte Blanc sécurité RAL 9010,
sur accroches teinte blanc RAL 9010



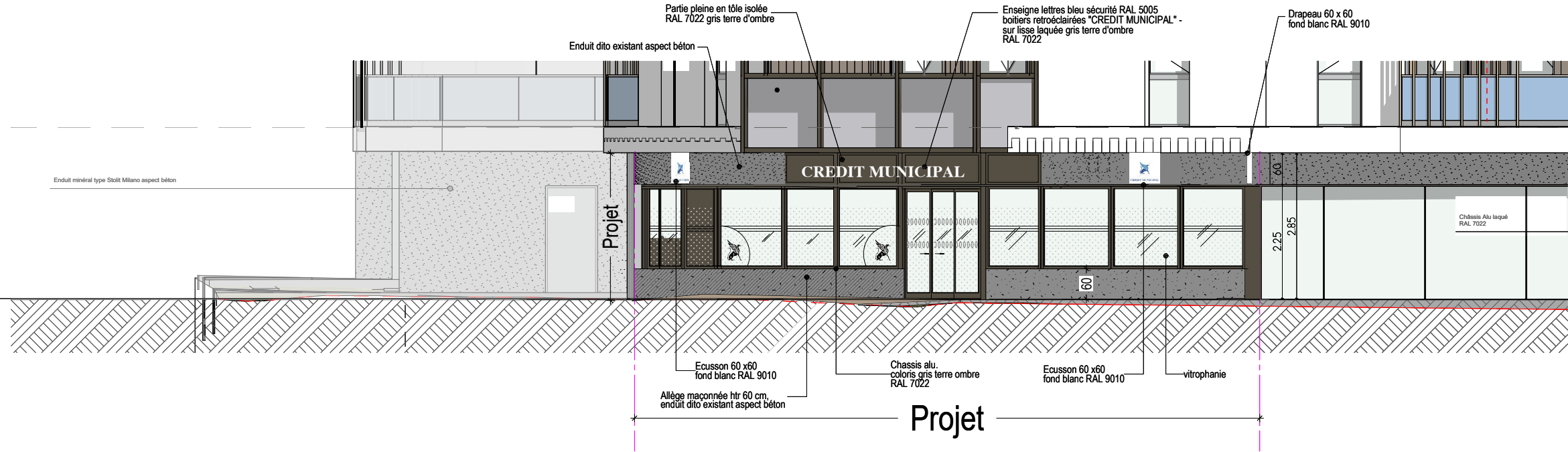
Façade nord-ouest 1/100
ETAT DES LIEUX



Façade nord-ouest 1/100
PROJET



Façade sud-ouest 1/100
ETAT DES LIEUX



Façade sud-ouest 1/100
PROJET



DP8 - Photographie lointaine



DP7 - Photographie lointaine



DP6 - Vue du projet sur vue proche